

Bogatynia 26.03.2022r.



GEOLOR
ZAKŁAD GEOTECHNIKI I
HYDROTECHNIKI BUDOWLANEJ
59-920 Bogatynia
ul. Kazimierza Wielkiego 7
tel. kom. 509 228 990
geolor@o2.pl, www.geolor.com.pl

OPINIA GEOTECHNICZNA

Przedsięwzięcie:


Przebudowa drogi - ul. Jaskółcza w Świeradowie-Zdrój.

Zamawiający: **AJD PROJEKT**

ul. Kościuszki 5/2A

59-820 Leśna

Wykonał: mgr inż. geotechniki i hydrotechniki
Sebastian Lorek


mgr inż. geotechniki i hydrotechniki
Uprawnienia budowlane nr 572/01/DUW
do kierowania robotami
budowlanymi bez ograniczeń w specjalności
konsultingowo-budowlanej

1. Lokalizacja robót:

Rejon badań to droga ul. Jaskółczej w południowo-zachodniej części m. Świeradów-Zdrój.

Lokalizacja miejsca wykonania prac geotechnicznych została przedstawiona na mapie topograficznej stanowiącej Załącznik 1.1 oraz na szkicu sytuacyjnym - Załącznik 1.2.

2. Zakres wykonanych robót:

Na realizację zespołu badań w dniach 25 marca 2022r. - złożyło się:

- a. wykonanie 4 małosrednicowych otworów badawczych na głębokość 2,0m p.p.t. w celu określenia rodzaju gruntów zalegających w podłożu;
- b. dla 4 otworów badawczych wykonano analizę makroskopową warstw podłoża zgodnie z *PN-88/B-04481 Grunty budowlane. Badania próbek gruntu*.

3. Na podstawie w/w badań stwierdzono, co następuje:

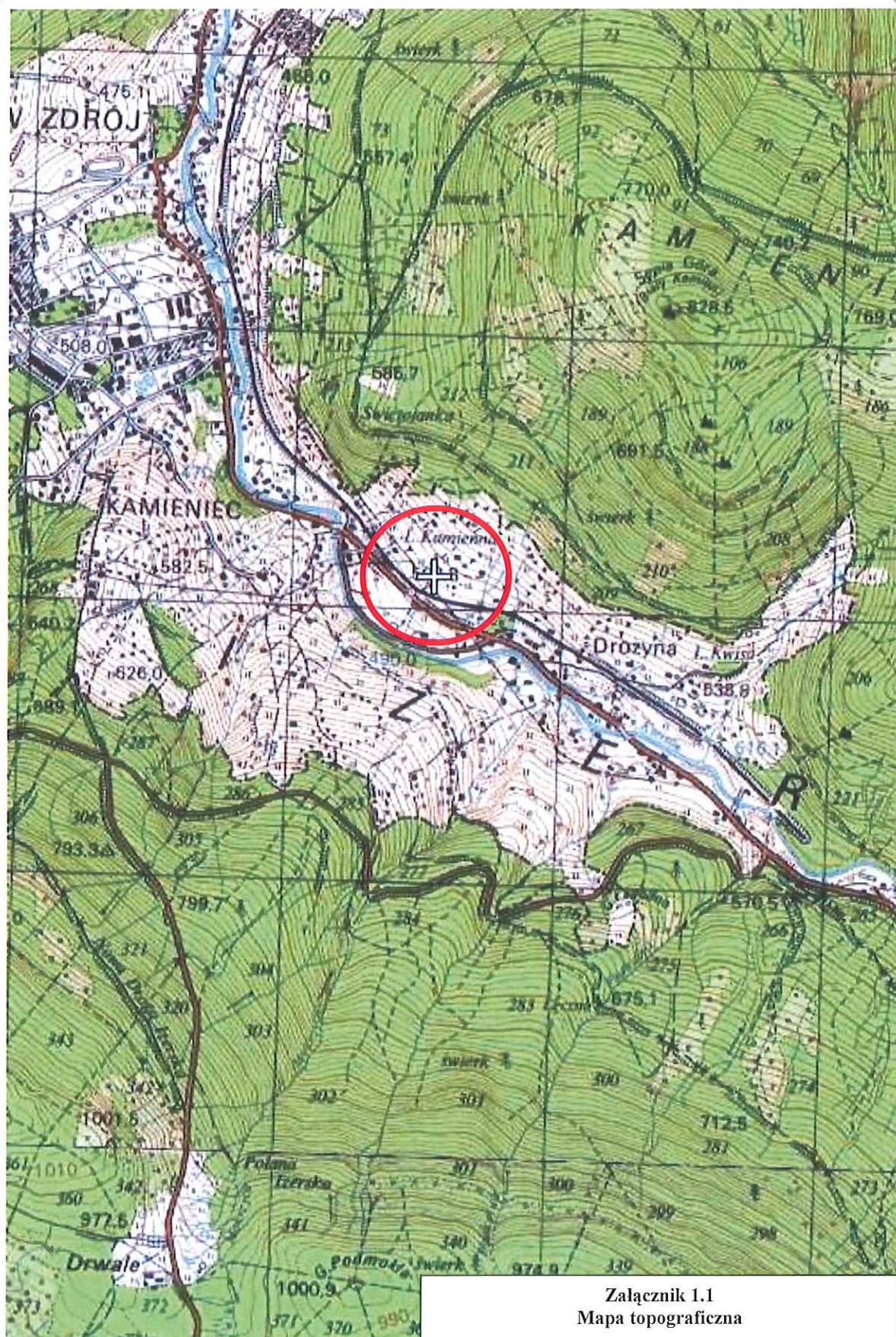
- a. W podłożu gruntowym przeanalizowanym do głębokości 2,0m p.p.t. wydzielono 3 warstwy geotechniczne, których zaleganie przedstawiono w załączonych *Kartach dokumentacyjnych otworów geotechnicznych* - zał. 2.1÷2.4:
 - **I warstwa** – nB - nasyp budowlany - (tłuczeń), wilgotny, zagęszczony, grunty łatwo urabialne (kat. 3), niewysadzinowe (gr. nośności G1) - warstwa nośna, nadaje się do ponownego wbudowania w wykop;
 - **IIa warstwa** Pg/Ps+KO - piasek gliniasty brązowo-szary przewarstwiony piaskiem średnim, wilgotny, twardoplastyczny, grunt wysadzinowy, łatwo uplastyczniający się, średnio urabialny (kat. 4), gr. nośności G3 - warstwa o zaniżonych parametrach nośności, nie nadaje się do ponownego wbudowania w wykop;
 - **IIb warstwa** – Ps/Pg+KO - piasek średni szaro-brązowy przewarstwiony piaskiem gliniastym, grunt wilgotny, średniozagęszczony, pod względem wysadzinowości - wątpliwy, łatwo urabialny (kat. 3), grupa nośności G2 - warstwa nośna, nadaje się do ponownego wbudowania w wykop poniżej głębokości przemarzania;
- b. Do głębokości prowadzonych badań, nie stwierdzono występowania wody gruntowej.
- c. głębokość przemarzania dla m. Świeradów-Zdrój wynosi 1,2m.

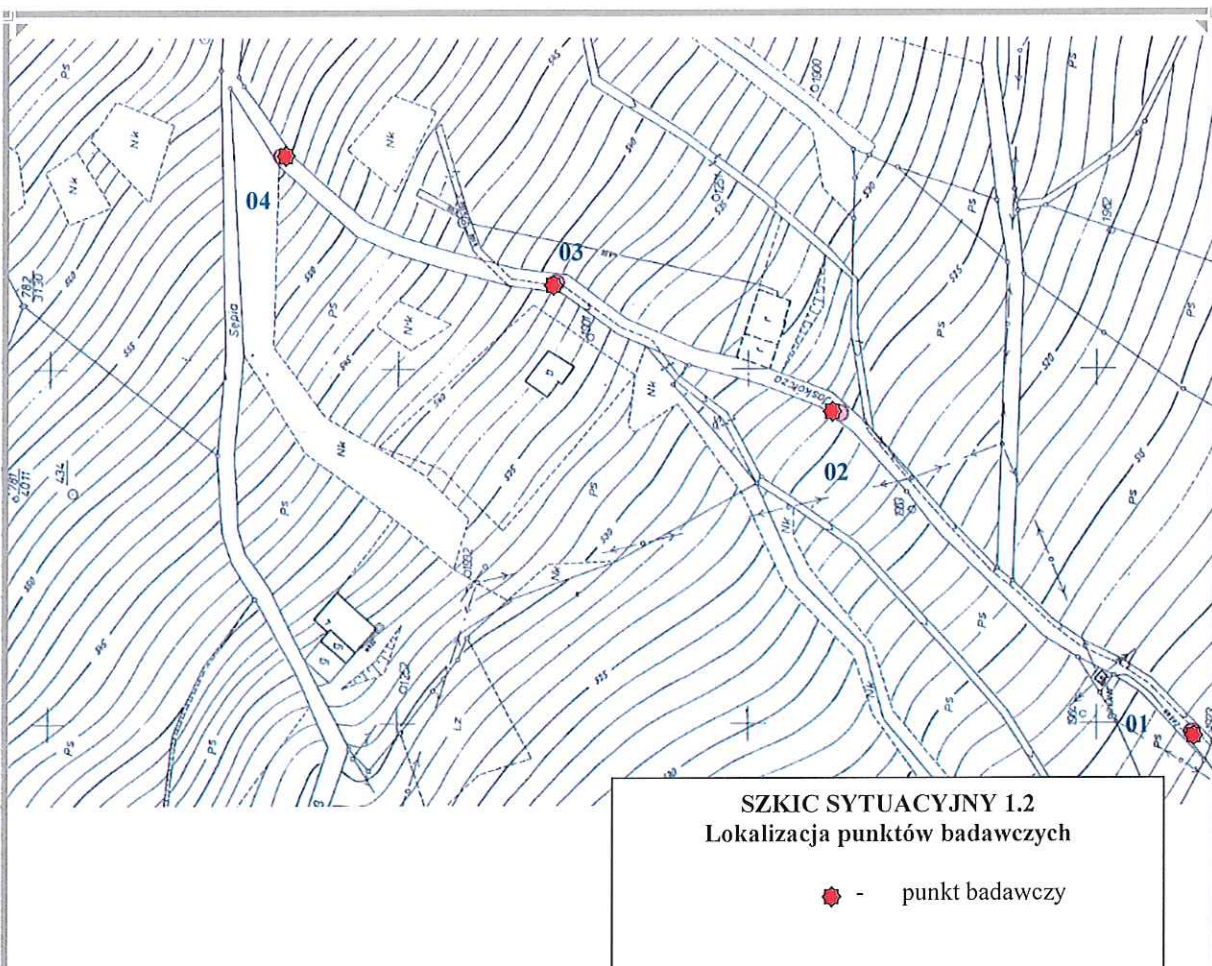
4. Wnioski i uwagi

- Na podstawie przeprowadzonych badań można przyjąć, że podłoże gruntowe badanego terenu dla projektowanej inwestycji charakteryzuje się w rozumieniu przepisów [2] prostymi warunkami gruntowymi.



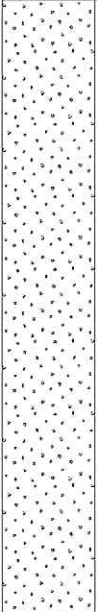
Materiały wykorzystane:


- [1] Szkic sytuacyjny z lokalizacją obiektów.
- [2] Rozporządzenie Ministra TBiGM z dnia 25 kwietnia 2012r. w sprawie ustalania geotechnicznych warunków posadowienia obiektów budowlanych.
- [3] PN-86/B-02480: Grunty budowlane. Określenia, symbole, podział i opis gruntów.
- [4] PN-88/B-04481: Grunty budowlane – Badania próbek gruntu.
- [5] Rozporządzenie Ministra Transportu i Gospodarki Morskiej z dnia 2 marca 1999 r. w sprawie warunków technicznych, jakim powinny odpowiadać drogi publiczne i ich usytuowanie.





Rysunek wykonano programem "GeoStar"

			KARTA OTWORU GEOTECHNICZNEGO Profil numer 02				Zał.nr: 2.2			
							Wiertnica: UGB-50			
Rejon: ul. Jaskółcza Miejscowość: Świeradów-Zdrój Gmina: Świeradów-Zdrój Powiat: lubański			Obiekt: przebudowa drogi Zleciennodawca: AJD PROJEKT Wiercenie: GEOLOR ZGiHB			System wiercenia: Mechaniczno-obrotowy				
						Rzędna: 525.50 m n.p.m.				
						Skala 1 : 20	Data wiercenia: 2022-03-25			
1	Głębokość z wierciadła wody	Stratygrafia	Profil litologiczny		Przelot	Opis litologiczny	Symbol gruntu	Warstwa geotechniczna	Wilgotność	Stan gruntu
	[m.p.p.t]		[m]	[m]						
2	3	4	5	6	7	8	9	10	11	
		Nasyp Nasyp			nasyp budowlany (tłuczeń)	nB	I		zg	
		Czwartorzęd Holocen		0.30	piasek średni brązowo-szary przewarstwiony piaskiem gliniastym z domieszką otoczków i głazych					
			1.0			Ps Pg+KO	IIb	w	szg	
			2.0	2.00						

			KARTA OTWORU GEOTECHNICZNEGO Profil numer 03				Zał.nr: 2.3 Wiertnica: UGB-50										
Rejon: ul. Jaskółcza Miejscowość: Świeradów-Zdrój Gmina: Świeradów-Zdrój Powiat: lubański			Obiekt: przebudowa drogi Zlecniodawca: AJD PROJEKT Wiercenie: GEOLOR ZGiHB			System wiercenia: Mechaniczno-obrotowy Rzędna: 539.00 m n.p.m. Skala 1 : 20 Data wiercenia: 2022-03-25											
Głębokość zwierciadła wody [m.p.p.t]		Stratygrafia [m]		Profil litologiczny [m]		Przelot [m]		Opis litologiczny		Symbol gruntu		Warstwa geotechniczna		Wilgotność		Stan gruntu	
1	2	3	4	5	6	7	8	9	10	11							
		Nasypy Nasyp				nasyp budowlany (tłuczeń)	nB	I		zg							
		Czwartorzęd Holocen	1.0		0.20	piasek średni brązowo-szary przewarstwiony piaskiem gliniastym z domieszką otoczków i głazych	Ps Pg+KO	IIb	w	szg							
			2.0		2.00												

Rysunek wykonano programem "GeoStar"